

Zeppelin

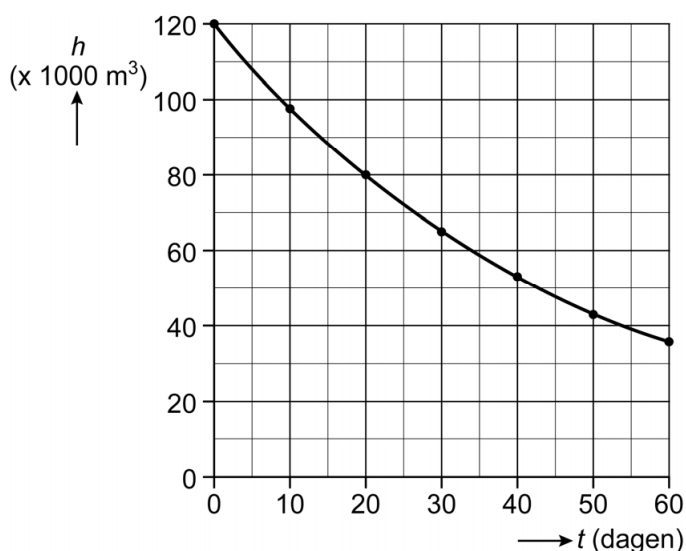
1 maximumscore 1

2(%)

2 maximumscore 5

t (dagen)	0	10	20	30	40	50	60
h ($\times 1000 \text{ m}^3$)	120	98	80	65	53	44	36

Voorbeeld van een juiste grafiek:



- Het juist invullen van de tabel 2
- Een juiste schaalverdeling op de verticale as 1
- Het juist tekenen van de punten uit de tabel 1
- Het juist tekenen van een vloeiende kromme door de punten 1

Opmerking

Voor elke ontbrekende of foutieve waarde in de tabel 1 scorepunt in mindering brengen tot een maximum van 2 scorepunten.

3 maximumscore 3

- Als $t = 11$, dan $h = 96\,000 \text{ (m}^3\text{)}$ (of nauwkeuriger) 1
- Als $t = 12$, dan $h = 94\,000 \text{ (m}^3\text{)}$ (of nauwkeuriger) 1
- Het antwoord: 12 (dagen) 1

4 maximumscore 3

- $24 + 24 + 7,5 = 55,5$ (uur) 1
- $55,5 + 6 = 61,5$ (uur) 1
- $6278 : 61,5 = 102$ (km per uur) (of nauwkeuriger) 1